



# 管制範圍與時段

## 依活動範圍與停車場區位，規劃ABCD四層管制區



**A區-汽機車不可進入 (14時至散場)**

光復路 (機場北路口~縣189路口)  
 機場北路 (大同路口~光復路口)  
 大同路 (機場北路口~民族路口)  
 縣189 (台1~南機場側門路口)

**C區-僅機車可進入 (14時至散場機車允許停放路邊)**

機場北路 (勝利路~光復路)

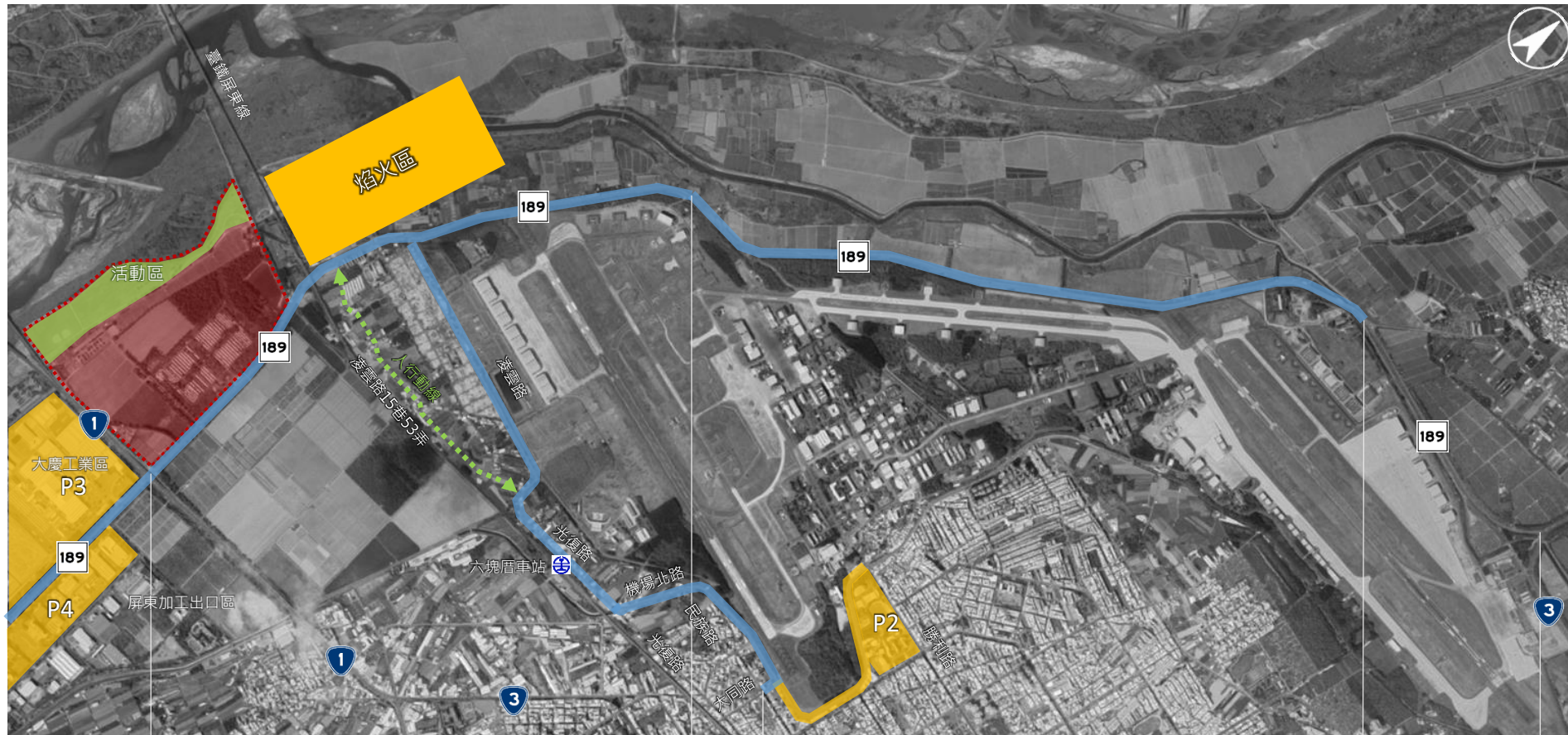
**D區-僅機車可進入 (18時至散場)**

縣189 (冷水坑歸園入口~臺3)



# 管制措施配套

## 縣189/屏42設置大客車專用道



大客車專用道(縣189/屏42)

無專用道

未管制

14時至散場  
汽機車不可進入

14時至散場  
僅機車可進入

18時至散場  
僅機車可進入

兩側禁停

兩側禁停

兩側可停機車

兩側可停小客車



# 禁止停車管制

## 禁停區域加強違停執法，部分路段開放停車

